



# SAJVA

г. Санкт-Петербург,

Свердловская наб., д.44, БЦ Зима, оф.204/ тел. 777-234-7

## Типовой проект «ФЛАГМАН»





# SAJVA

г. Санкт-Петербург,

Свердловская наб., д.44, БЦ Зима, оф.204/ тел. 777-234-7

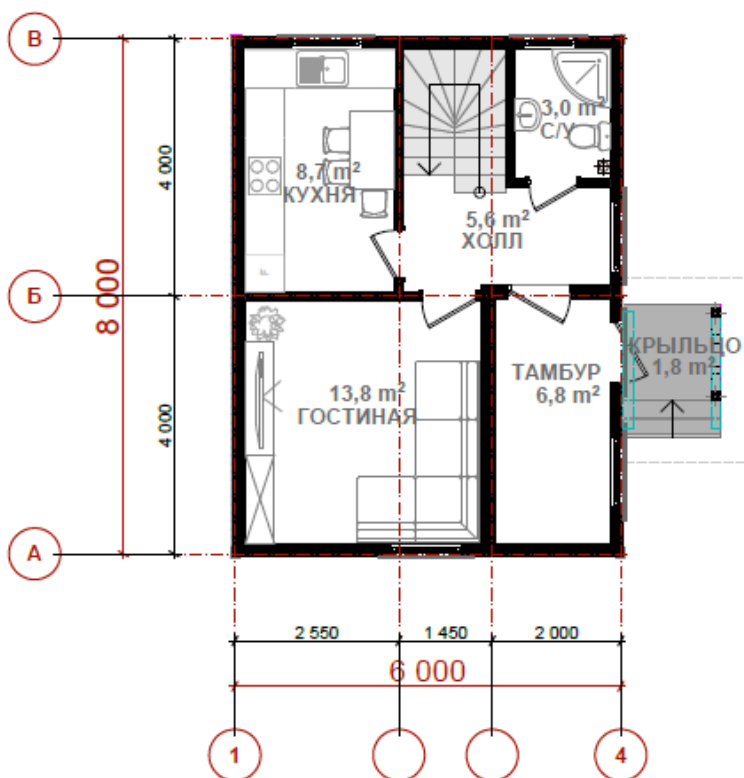
Общая площадь - 78,4 м<sup>2</sup>  
Теплая площадь (общая) - 69,8 м<sup>2</sup>

Площадь 1го этажа - 39,7 м<sup>2</sup>  
Теплый контур 1го эт. - 31,1 м<sup>2</sup>

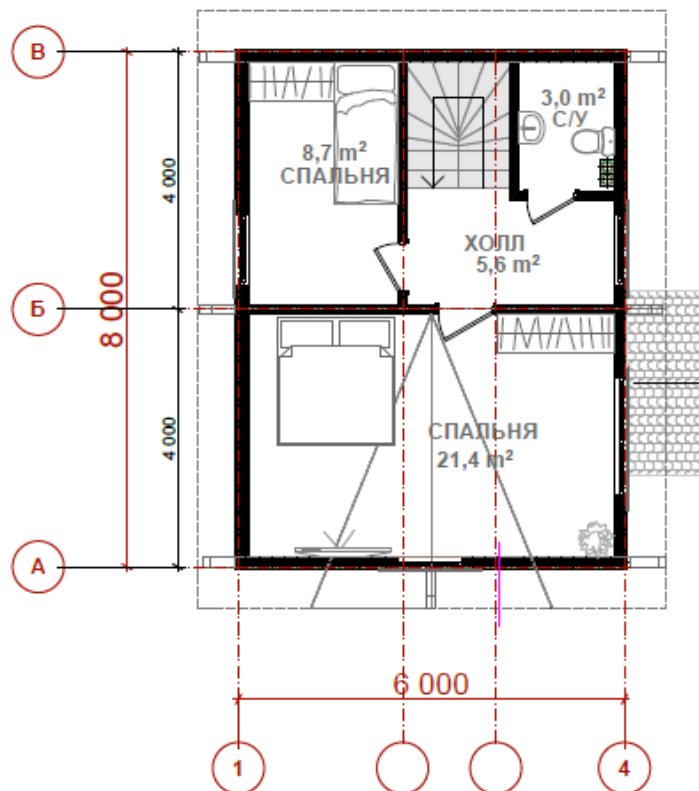
Площадь 2го этажа - 38,7 м<sup>2</sup>  
Теплый контур 2го эт. - 38,7 м<sup>2</sup>

Площадь застройки - 52,4 м<sup>2</sup>

план 1 эт.



план 2 эт.





# SAJVA

г. Санкт-Петербург,

Свердловская наб., д.44, БЦ Зима, оф.204/ тел. 777-234-7

НАИМЕНОВАНИЕ	Стоимость
БАЗА	1 206 000 ₹
Дополнительная обшивка ОСП 9 мм внутри дома	71 000 ₹
Дополнительная обшивка ОСП 12 мм внутри дома	116 000 ₹
<b>ФАСАД</b>	
Имитация бруса+покраска	107 000 ₹
Штукатурная система	рассчитывается индивидуально при выборе цветовой гаммы
<b>ФУНДАМЕНТ</b>	
Свайно-винтовой (20 свай) *	107 000 ₹
Железобетонная монолитная плита *	297 000 ₹
<b>КРОВЛЯ</b>	
Цементно песчанная	171 000 ₹
Мягкая кровля Шингалас	110 000 ₹
Металлочерепица монтеррей	71 000 ₹
<b>ОТДЕЛКА ВНУТРИ</b>	
Имитация бруса	162 000 ₹
Вагонка Евро	104 000 ₹
Гипсокартон влагостойкий	44 000 ₹
<b>НАВЕС ПОД АВТОМОБИЛЬ</b>	
Навес под автомобиль (на сваях)	48 000 ₹

\* точная стоимость любого типа фундамента, может быть дана только после геологии конкретного участка.



Базовая стоимость включает в себя	
<ol style="list-style-type: none"><li>Силовой каркас<ul style="list-style-type: none"><li>внешние стены 45*145</li><li>внутренние стены 45*95</li><li>стропильная система 45*195</li><li>перекрытие дома 50*195</li><li>пол ОСП 18 мм - второй этаж</li></ul></li><li>Утепление дома<ul style="list-style-type: none"><li>Внешние стены 150 мм</li><li>Перекрытие 150 мм</li><li>Кровля 200 мм (или перекрытие в зависимости от проекта) Внутренние перегородки 100 мм</li></ul></li><li>Внешняя обшивка дома плитой «Изоплат 25 мм»-шип-паз</li><li>Разведение электричества в дома по стандартной схеме (без оконченных устройств)</li><li>Разведение воды и канализации по стандартной схеме (без оконченных устройств)</li><li>КИВ (клапан искусственной вентиляции)</li><li>Отделка окон, углов, с внешней стороны (обрамление фасада)</li><li>Вывоз мусора</li><li>Доставка всех материалов на объект</li><li>Электричество</li><li>Вода</li><li>Краска для фасада Тиккурилла</li><li>Проход через кровлю "Вент проход"</li><li>Окна, отливы</li><li>Перилла, ограждения</li><li>Водосточная система- пластик</li><li>Мауэрлата и балки из клеёного бруса</li><li>Пиломатериал сухой и антисептирован</li></ol>	<ol style="list-style-type: none"><li><b>Силовой каркас</b><ul style="list-style-type: none"><li>внешние стены 45*145</li><li>внутренние стены 45*95</li><li>стропильная система 45*195</li><li>перекрытие дома 45*195</li><li>черновой пол ОСБ 18 мм второй этаж</li></ul></li><li><b>Утепление дома</b><ul style="list-style-type: none"><li>Внешние стены 150 мм</li><li>Перекрытие 150 мм</li><li>Кровля 200 мм (или перекрытие в зависимости от проекта)</li><li>Перегородки 100 мм</li></ul></li><li><b>Внешняя обшивка дома «Изоплат 12 мм»</b></li><li><b>Разведение</b> электричества в дома по стандартной схеме (без оконченных устройств)</li><li><b>Разведение</b> воды и канализации по стандартной схеме (без оконченных устройств)</li><li>Окна</li><li>Перилла, ограждения</li></ol>
<b>БАЗА - 1 206 000 ₺</b> <b>Дополнительная обшивка ОСП 9 мм внутри дома - 71 000 ₺</b> <b>Дополнительная обшивка ОСП 12 мм внутри дома - 116 000 ₺</b>	
<b>Фасад дома</b>	
<ol style="list-style-type: none"><li>Отделка фасада имитацией бруса сечением 20*200 + покраска Тиккурилла</li><li>Отделка фасада штукатурной системой CAPAROL - рассчитывается индивидуально при выборе цветовой гаммы</li></ol>	
<b>Отделка внутри дома</b>	
<ol style="list-style-type: none"><li>Гипсокартон влагостойкий</li><li>Вагонка Евро – без покраски</li><li>Имитация бруса 20*200 – без покраски</li></ol>	
<b>ФУНДАМЕНТ</b>	
<ol style="list-style-type: none"><li><b>Свайно-винтовой (105 мм* 2500мм+ заливка цементно-песчаной смесью)</b><ul style="list-style-type: none"><li><i>Без обвязки уголком</i></li><li><i>Без снятия плодородного слоя земли (в виду его отсутствия на объекте)</i></li><li><i>Без облицовки фундамента</i></li><li>Обвязка брусом разного сечения в зависимости от выбранного проекта (150*150, 150*200)</li><li>Черновой пол ОСП 9 мм (для укладки утеплителя)</li><li>Утепление 200 мм</li><li>Лаги пола 45*195</li><li>пол ОСП 18 мм</li></ul></li></ol>	



# SAJVA

г. Санкт-Петербург,

Свердловская наб., д.44, БЦ Зима, оф.204/ тел. 777-234-7

<b>2. Железобетонная монолитная плита- толщина бетонной стяжки 200 мм + закладные</b>
<b>Кровля</b>
<ol style="list-style-type: none"><li>1. Металлочерепица монтеррей 0,45 мм</li><li>2. Мягкая кровля Шингалас + осп 9 мм</li><li>3. Цементно песчанная черепица</li></ol>
<b>Дополнительные пункты, не входящие в основную стоимость дома и оплачиваются отдельно при выборе данной опции</b>
<ol style="list-style-type: none"><li>1. Навес под автомобиль открытый</li><li>2. Навес под террасу открытого/ закрытого типа</li><li>3. Терраса закрытого типа</li><li>4. Теплый пол (рассчитывается индивидуально для каждого дома ориентировочная стоимость кв. метра)</li><li>5. Система рекуперации воздуха (приточно-вытяжная система)</li></ol>