



SAJVA

г. Санкт-Петербург,

Свердловская наб., д.44, БЦ Зима, оф.204/ тел. 777-234-7

Типовой проект «КОЛИБРИ»

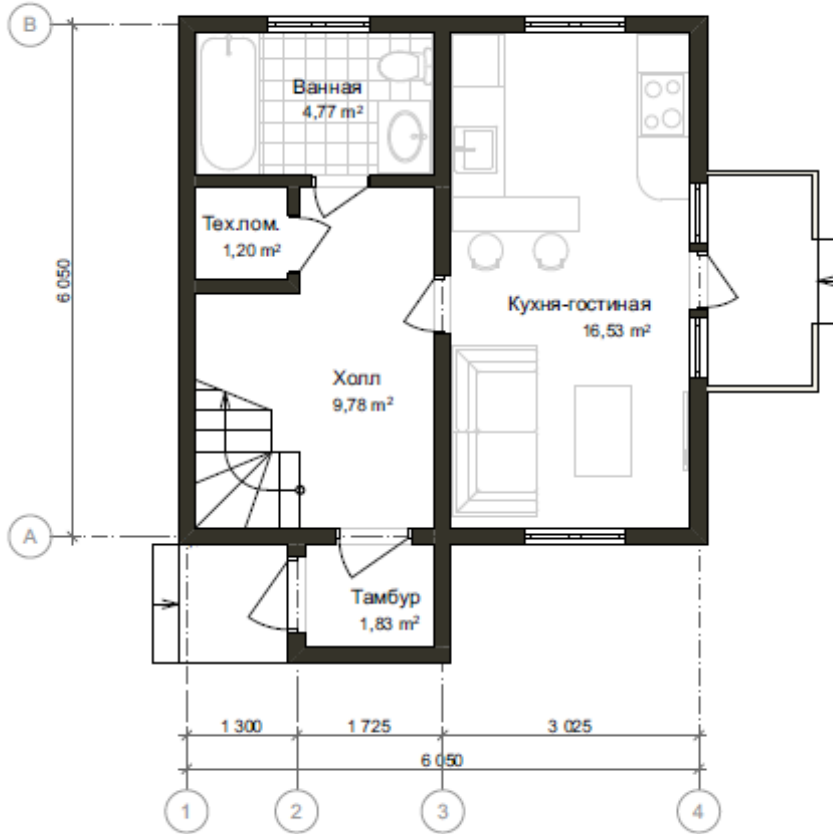




SAJVA

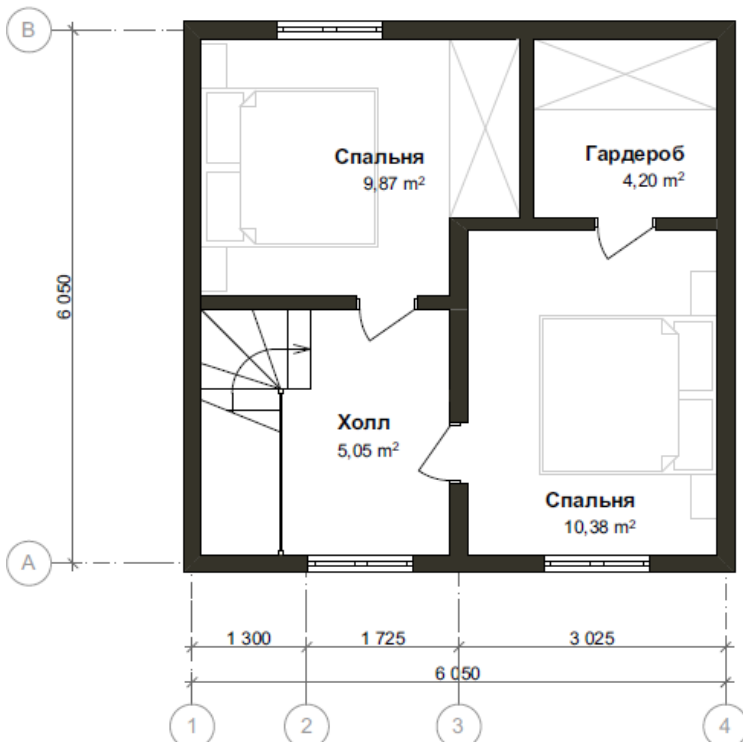
г. Санкт-Петербург,

Свердловская наб., д.44, БЦ Зима, оф.204/ тел. 777-234-7



Экспликация помещений 1эт.

№	Наименование	Площадь
1	Тамбур	1,83
2	Холл	9,78
3	Тех.пом.	1,20
4	Ванная	4,77
5	Кухня-гостиная	16,53
Площадь помещений 1эт		34,11
Общая площадь дома		63,61м2



Экспликация помещений 2эт.

№	Наименование	Площадь
1	Спальня	9,87
2	Гардероб	4,20
3	Спальня	10,38
4	Холл	5,05
Площадь помещений 2эт.		29,5м2
Общая площадь дома		63,61м2



SAJVA

г. Санкт-Петербург,

Свердловская наб., д.44, БЦ Зима, оф.204/ тел. 777-234-7

НАИМЕНОВАНИЕ	Стоимость
БАЗА	1 018 000 ₹
Дополнительная обшивка ОСП 9 мм внутри дома	44 000 ₹
Дополнительная обшивка ОСП 12 мм внутри дома	103 000 ₹
ФАСАД	
Имитация бруса+покраска	105 000 ₹
Штукатурная система	рассчитывается индивидуально при выборе цветовой гаммы
ФУНДАМЕНТ	
Свайно-винтовой (20 свай) *	102 000 ₹
Железобетонная монолитная плита *	211 000 ₹
КРОВЛЯ	
Цементно песчанная	163 000 ₹
Мягкая кровля Шингалас	100 000 ₹
Металлочерепица монтеррей	59 000 ₹
ОТДЕЛКА ВНУТРИ	
Имитация бруса	142 000 ₹
Вагонка Евро	91 000 ₹
Гипсокартон влагостойкий	39 000 ₹
НАВЕС ПОД АВТОМОБИЛЬ	
Навес под автомобиль (на сваях)	48 000 ₹

* точная стоимость любого типа фундамента, может быть дана только после геологии конкретного участка.



Базовая стоимость включает в себя	
<ol style="list-style-type: none"> 1. Силовой каркас <ul style="list-style-type: none"> • внешние стены 45*145 • внутренние стены 45*95 • стропильная система 45*195 • перекрытие дома 50*195 • пол ОСП 18 мм - второй этаж 2. Утепление дома <ul style="list-style-type: none"> • Внешние стены 150 мм • Перекрытие 150 мм • Кровля 200 мм (или перекрытие в зависимости от проекта) Внутренние перегородки 100 мм 3. Внешняя обшивка дома плитой «Изоплат 25 мм»-шип-паз 4. Разведение электричества в дома по стандартной схеме (без оконченных устройств) 5. Разведение воды и канализации по стандартной схеме (без оконченных устройств) 6. КИВ (клапан искусственной вентиляции) 7. Отделка окон, углов, с внешней стороны (обрамление фасада) 8. Вывоз мусора 9. Доставка всех материалов на объект 10. Электричество 11. Вода 12. Краска для фасада Тиккурила 13. Проход через кровлю "Вент проход" 14. Окна, отливы 15. Перилла, ограждения 16. Водосточная система- пластик 17. Мауэрлата и балки из клеёного бруса 18. Пиломатериал сухой и антисептирован 	<ol style="list-style-type: none"> 1. Силовой каркас <ul style="list-style-type: none"> • внешние стены 45*145 • внутренние стены 45*95 • стропильная система 45*195 • перекрытие дома 45*195 • черновой пол ОСБ 18 мм второй этаж 2. Утепление дома <ul style="list-style-type: none"> • Внешние стены 150 мм • Перекрытие 150 мм • Кровля 200 мм (или перекрытие в зависимости от проекта) • Перегородки 100 мм 3. Внешняя обшивка дома «Изоплат 12 мм» 4. Разведение электричества в дома по стандартной схеме (без оконченных устройств) 5. Разведение воды и канализации по стандартной схеме (без оконченных устройств) 6. Окна 7. Перилла, ограждения
<p>БАЗА - 1 018 000 ₹ Дополнительная обшивка ОСП 9 мм внутри дома - 44 000 ₹ Дополнительная обшивка ОСП 12 мм внутри дома - 103 000 ₹</p>	<p>БАЗА – 965 000 ₹ (КП размещено у Вас на сайте)</p>
Фасад дома	
<ol style="list-style-type: none"> 1. Отделка фасада имитацией бруса сечением 20*200 + покраска Тиккурила 2. Отделка фасада штукатурной системой CAPAROL - рассчитывается индивидуально при выборе цветовой гаммы 	
Отделка внутри дома	
<ol style="list-style-type: none"> 1. Гипсокартон влагостойкий 2. Вагонка Евро – без покраски 3. Имитация бруса 20*200 – без покраски 	
ФУНДАМЕНТ	
<ol style="list-style-type: none"> 1. Свайно-винтовой (105 мм* 2500мм+ заливка цементно-песчаной смесью) <ul style="list-style-type: none"> • <i>Без обвязки уголком</i> • <i>Без снятия плодородного слоя земли (в виду его отсутствия на объекте)</i> • <i>Без облицовки фундамента</i> • Обвязка брусом разного сечения в зависимости от выбранного проекта (150*150, 150*200) • Черновой пол ОСП 9 мм (для укладки утеплителя) • Утепление 200 мм 	



SAJVA

г. Санкт-Петербург,

Свердловская наб., д.44, БЦ Зима, оф.204/ тел. 777-234-7

<ul style="list-style-type: none">Лаги пола 45*195пол ОСП 18 мм
2. Железобетонная монолитная плита- толщина бетонной стяжки 200 мм + закладные
Кровля
<ol style="list-style-type: none">Металлочерепица монтеррей 0,45 ммМягкая кровля Шинглас + осп 9 ммЦементно песчанная черепица
Дополнительные пункты, не входящие в основную стоимость дома и оплачиваются отдельно при выборе данной опции
<ol style="list-style-type: none">Навес под автомобиль открытыйНавес под террасу открытого/ закрытого типаТерраса закрытого типаТеплый пол (рассчитывается индивидуально для каждого дома ориентировочная стоимость кв. метра)Система рекуперации воздуха (приточно-вытяжная система)