

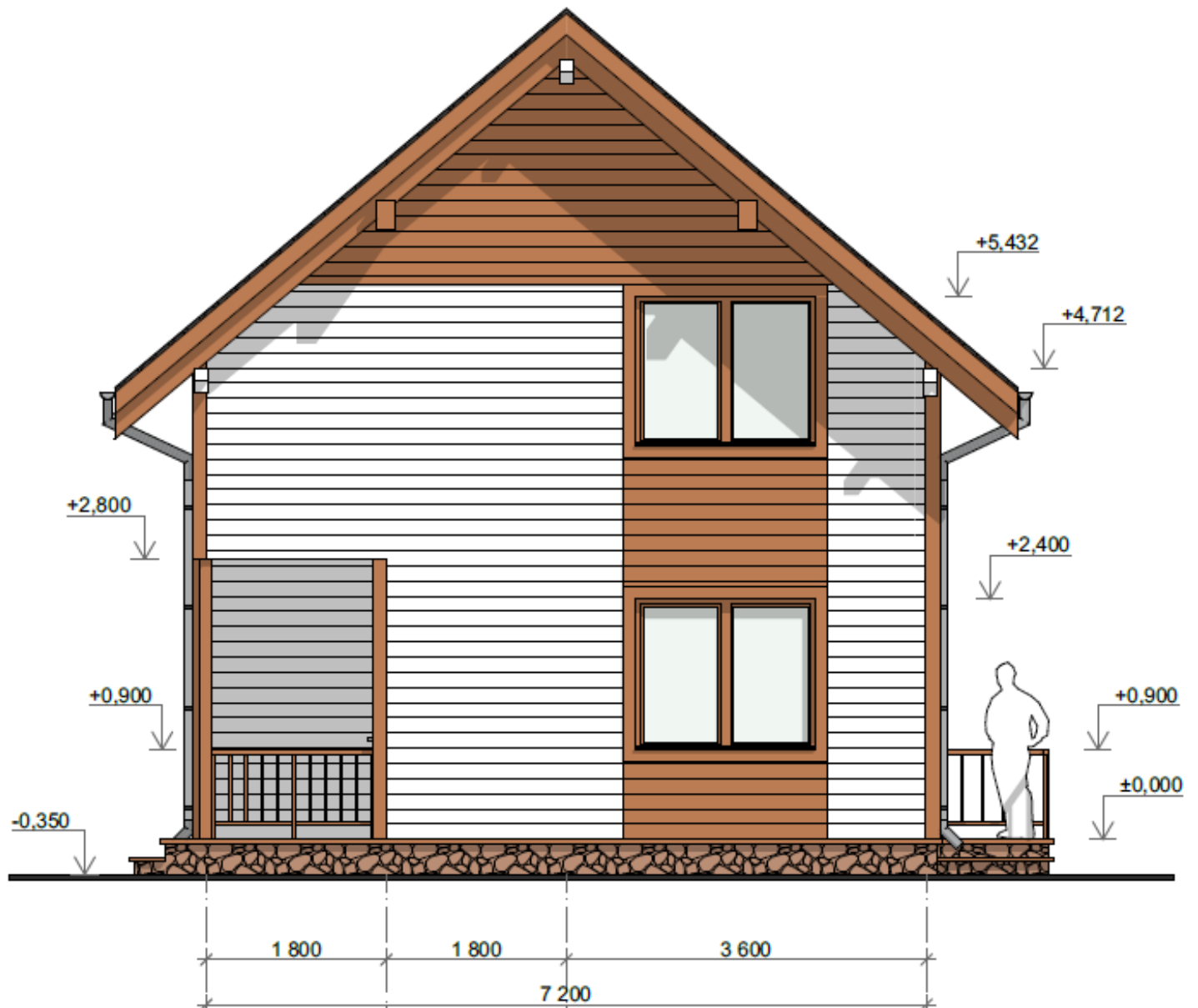


# SAJVA

г. Санкт-Петербург,

Свердловская наб., д.44, БЦ Зима, оф.204/ тел. 777-234-7

## Типовой проект «КОМФОРТ»

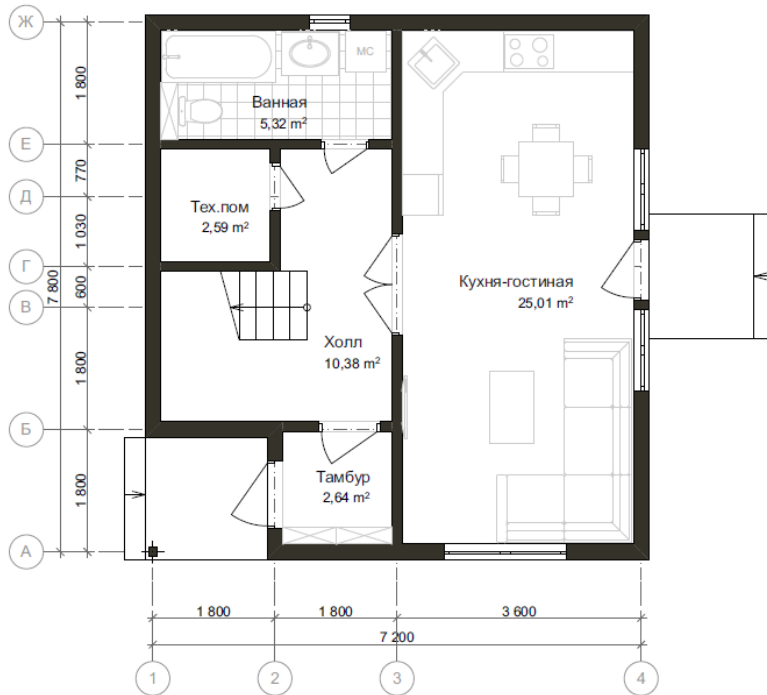




# SAJVA

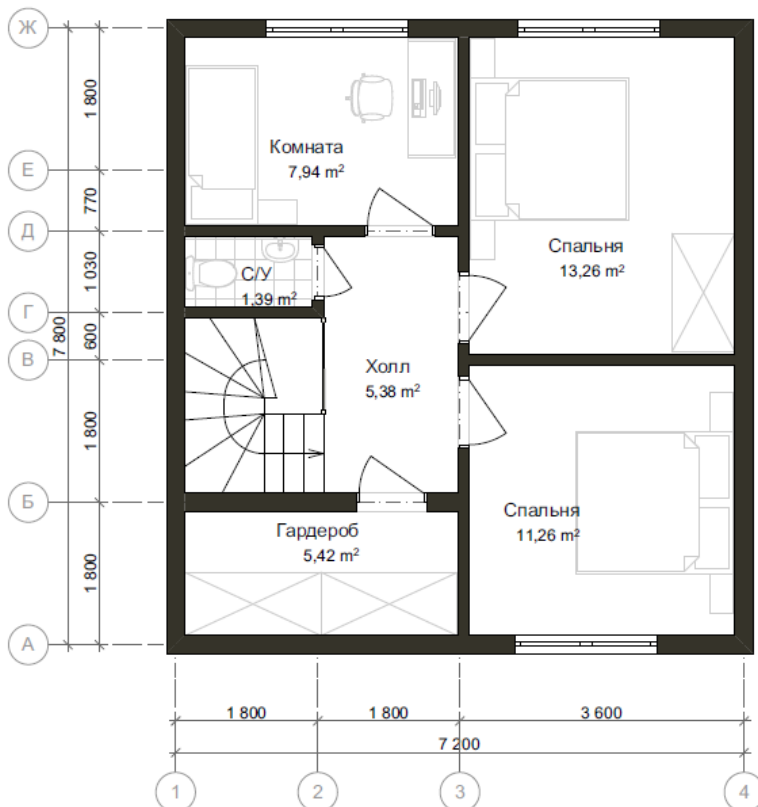
г. Санкт-Петербург,

Свердловская наб., д.44, БЦ Зима, оф.204/ тел. 777-234-7



Экспликация помещений 1эт.

№	Наименование	Площадь
1	Тамбур	2,64
2	Холл	10,38
3	Тех.пом.	2,59
4	Ванная	5,32
5	Кухня-гостиная	25,01
<b>Площадь помещений 1эт.</b>		<b>46,03</b>
<b>Общая площадь дома</b>		<b>90,68м2</b>



Экспликация помещений 2эт.

№	Наименование	Площадь
1	Комната	7,94
2	Гардероб	5,42
3	С/У	1,39
4	Холл	5,38
5	Спальня	13,26
6	Спальня	11,26
<b>Площадь помещений 2эт.</b>		<b>44,65м2</b>
<b>Общая площадь дома</b>		<b>90,68м2</b>



# SAJVA

г. Санкт-Петербург,

Свердловская наб., д.44, БЦ Зима, оф.204/ тел. 777-234-7

НАИМЕНОВАНИЕ	Стоимость
БАЗА	1 290 000 ₹
Дополнительная обшивка ОСП 9 мм внутри дома	49 000 ₹
Дополнительная обшивка ОСП 12 мм внутри дома	91 000 ₹
<b>ФАСАД</b>	
Имитация бруса+покраска	146 000 ₹
Штукатурная система	рассчитывается индивидуально при выборе цветовой гаммы
<b>ФУНДАМЕНТ</b>	
Свайно-винтовой *	160 000 ₹
Железобетонная монолитная плита *	325 000 ₹
<b>КРОВЛЯ</b>	
Цементно песчанная	190 000 ₹
Мягкая кровля Шингалас	124 000 ₹
Металлочерепица монтеррей	87 000 ₹
<b>ОТДЕЛКА ВНУТРИ</b>	
Имитация бруса	154 000 ₹
Вагонка Евро	98 000 ₹
Гипсокартон влагостойкий	42 000 ₹
<b>НАВЕС ПОД АВТОМОБИЛЬ</b>	
Навес под автомобиль (на сваях)	48 000 ₹

\* точная стоимость любого типа фундамента, может быть дана только после геологии конкретного участка.



# SAJVA

г. Санкт-Петербург,

Свердловская наб., д.44, БЦ Зима, оф.204/ тел. 777-234-7

Базовая стоимость включает в себя	
<ol style="list-style-type: none"><li>1. Силовой каркас<ul style="list-style-type: none"><li>• внешние стены 45*145</li><li>• внутренние стены 45*95</li><li>• стропильная система 45*195</li><li>• перекрытие дома 50*195</li><li>• пол ОСП 18 мм - второй этаж</li></ul></li><li>2. Утепление дома<ul style="list-style-type: none"><li>• Внешние стены 150 мм</li><li>• Перекрытие 150 мм</li><li>• Кровля 200 мм (или перекрытие в зависимости от проекта) Внутренние перегородки 100 мм</li></ul></li><li>3. Внешняя обшивка дома плитой «Изоплат 25 мм»-шип-паз</li><li>4. Разведение электричества в дома по стандартной схеме (без оконченных устройств)</li><li>5. Разведение воды и канализации по стандартной схеме (без оконченных устройств)</li><li>6. КИВ (клапан искусственной вентиляции)</li><li>7. Отделка окон, углов, с внешней стороны (обрамление фасада)</li><li>8. Вывоз мусора</li><li>9. Доставка всех материалов на объект</li><li>10. Электричество</li><li>11. Вода</li><li>12. Краска для фасада Тиккурила</li><li>13. Проход через кровлю "Вент проход"</li><li>14. Окна, отливы</li><li>15. Перилла, ограждения</li><li>16. Водосточная система- пластик</li><li>17. Мауэрлата и балки из клеёного бруса</li><li>18. Пиломатериал сухой и антисептирован</li></ol>	<ol style="list-style-type: none"><li>1. <b>Силовой каркас</b><ul style="list-style-type: none"><li>• внешние стены 45*145</li><li>• внутренние стены 45*95</li><li>• стропильная система 45*195</li><li>• перекрытие дома 45*195</li><li>• черновой пол ОСБ 18 мм второй этаж</li></ul></li><li>2. <b>Утепление дома</b><ul style="list-style-type: none"><li>• Внешние стены 150 мм</li><li>• Перекрытие 150 мм</li><li>• Кровля 200 мм (или перекрытие в зависимости от проекта)</li><li>• Перегородки 100 мм</li></ul></li><li>3. <b>Внешняя обшивка дома «Изоплат 12 мм»</b></li><li>4. <b>Разведение</b> электричества в дома по стандартной схеме (без оконченных устройств)</li><li>5. <b>Разведение</b> воды и канализации по стандартной схеме (без оконченных устройств)</li><li>6. Окна</li><li>7. Перилла, ограждения</li></ol>
<b>БАЗА - 1 290 000 ₹</b> <b>Дополнительная обшивка ОСП 9 мм внутри дома - 49 000 ₹</b> <b>Дополнительная обшивка ОСП 12 мм внутри дома - 91 000 ₹</b>	<b>БАЗА – 1 254 000 ₹ (КП размещено у Вас на сайте )</b>
<b>Фасад дома</b>	
<ol style="list-style-type: none"><li>1. Отделка фасада имитацией бруса сечением 20*200 + покраска Тиккурила</li><li>2. Отделка фасада штукатурной системой CAPAROL - рассчитывается индивидуально при выборе цветовой гаммы</li></ol>	
<b>Отделка внутри дома</b>	
<ol style="list-style-type: none"><li>1. Гипсокартон влагостойкий</li><li>2. Вагонка Евро – без покраски</li><li>3. Имитация бруса 20*200 – без покраски</li></ol>	
<b>ФУНДАМЕНТ</b>	
<ol style="list-style-type: none"><li>1. <b>Свайно-винтовой (105 мм* 2500мм+ заливка цементно-песчаной смесью)</b><ul style="list-style-type: none"><li>• <i>Без обвязки уголком</i></li><li>• <i>Без снятия плодородного слоя земли (в виду его отсутствия на объекте)</i></li><li>• <i>Без облицовки фундамента</i></li><li>• Обвязка брусом разного сечения в зависимости от выбранного проекта (150*150, 150*200)</li><li>• Черновой пол ОСП 9 мм (для укладки утеплителя)</li><li>• Утепление 200 мм</li></ul></li></ol>	



# SAJVA

г. Санкт-Петербург,

Свердловская наб., д.44, БЦ Зима, оф.204/ тел. 777-234-7

<ul style="list-style-type: none"><li>• Лаги пола 45*195</li><li>• пол ОСП 18 мм</li></ul>
<b>2. Железобетонная монолитная плита- толщина бетонной стяжки 200 мм + закладные</b>
<b>Кровля</b>
<ol style="list-style-type: none"><li>1. Металлочерепица монтеррей 0,45 мм</li><li>2. Мягкая кровля Шинглас + осп 9 мм</li><li>3. Цементно песчанная черепица</li></ol>
<b>Дополнительные пункты, не входящие в основную стоимость дома и оплачиваются отдельно при выборе данной опции</b>
<ol style="list-style-type: none"><li>1. Навес под автомобиль открытый</li><li>2. Навес под террасу открытого/ закрытого типа</li><li>3. Терраса закрытого типа</li><li>4. Теплый пол (рассчитывается индивидуально для каждого дома ориентировочная стоимость кв. метра)</li><li>5. Система рекуперации воздуха (приточно-вытяжная система)</li></ol>