



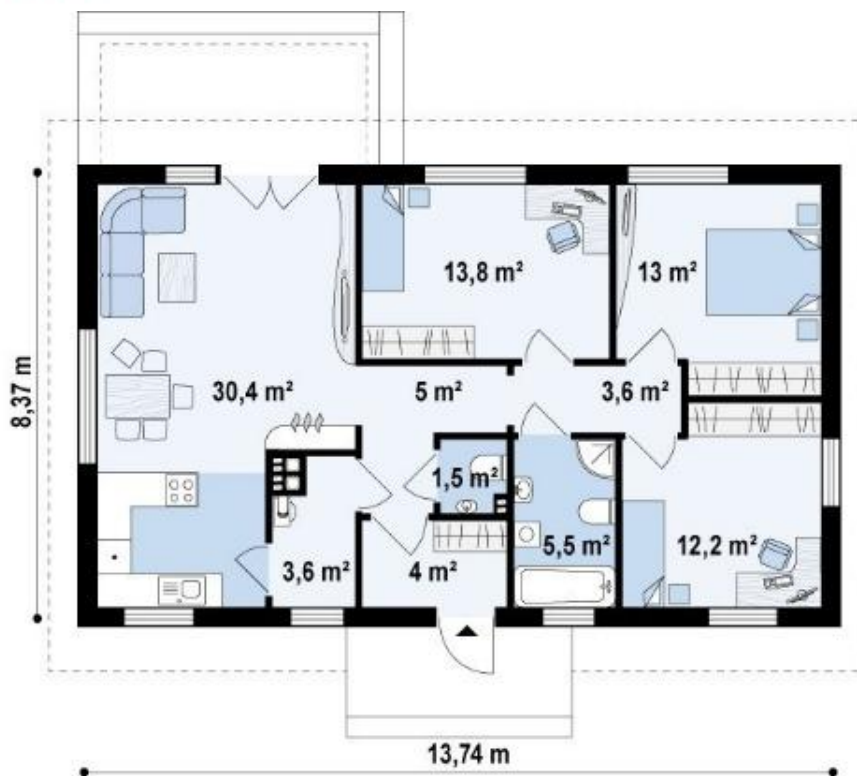
**SAJVA**

Проект дома 92,7 м<sup>2</sup>





# SAJVA



НАИМЕНОВАНИЕ	Стоимость
БАЗА	1 254 000 ₺
<b>ФАСАД</b>	
Имитация бруса+покраска	116 000 ₺
Штукатурная система	225 000 ₺
<b>ФУНДАМЕНТ</b>	
Свайно-винтовой*	170 000 ₺
Железобетонная монолитная плита*	514 000 ₺
<b>КРОВЛЯ</b>	
Цементно песчанная	212 000 ₺
Мягкая кровля Шингалас	125 000 ₺
Металлочерепица монтеррей	102 000 ₺
<b>ОТДЕЛКА ВНУТРИ</b>	
Имитация бруса	168 000 ₺
Вагонка Евро	112 000 ₺
Гипсокартон влагостойкий	93 000 ₺

\* точная стоимость любого типа фундамента, может быть дана только после геологии конкретного участка.



Базовая стоимость включает в себя	
<b>1. Силовой каркас</b>	<ul style="list-style-type: none"><li>• внешние стены 45*145</li><li>• внутренние стены 45*95</li><li>• стропильная система 45*195</li><li>• перекрытие дома 45*195</li><li>• черновой пол ОСБ 18 мм второй этаж</li></ul>
<b>2. Утепление дома</b>	<ul style="list-style-type: none"><li>• Внешние стены 150 мм</li><li>• Перекрытие 150 мм</li><li>• Кровля 200 мм (или перекрытие в зависимости от проекта)</li><li>• Перегородки 100 мм</li></ul>
<b>3. Внешняя обшивка дома «Изоплат 12 мм»</b>	
<b>4. Разводка электричества в дома по стандартной схеме (без оконченных устройств)</b>	
<b>5. Разводка воды и канализации по стандартной схеме (без оконченных устройств)</b>	
<b>6. Окна</b>	
<b>7. Перилла, ограждения</b>	
Фасад дома	
1. Отделка фасада имитацией бруса сечением 20*200 + покраска	
2. Отделка фасада штукатурной системой CAPAROL	
Отделка внутри дома	
1. Гипсокартон влагостойкий	
2. Вагонка Евро – без покраски	
3. Имитация бруса 20*200 – без покраски	
ФУНДАМЕНТ	
<b>1. Свайно-винтовой</b>	<ul style="list-style-type: none"><li>• <i>Без обвязки уголком</i></li><li>• <i>Без снятия плодородного слоя земли</i></li><li>• <i>Без облицовки фундамента</i></li><li>• Обвязка брусом 150*150</li><li>• Черновой пол ОСП 9 мм (для укладки утеплителя)</li><li>• Утепление 200 мм</li><li>• Лаги пола 45*195</li><li>• Черновой пол ОСБ 18 мм</li></ul>
<b>2. Железобетонная монолитная плита- толщина бетонной стяжки 200 мм + закладные</b>	
Кровля	
1. Металлочерепица монтеррей	
2. Мягкая кровля Шингалас	
3. Цементно песчанная черепица	
Дополнительные пункты, не входящие в основную стоимость дома и оплачиваются отдельно при выборе данной опции	
1. Навес под автомобиль открытый	
2. Терраса закрытого типа	
3. Теплый пол (рассчитывается индивидуально для каждого дома ориентировочная стоимость кв. метра)	
4. Система рекуперации воздуха (приточно-вытяжная система)	
5. КИВ (клапан искусственной вентиляции)	