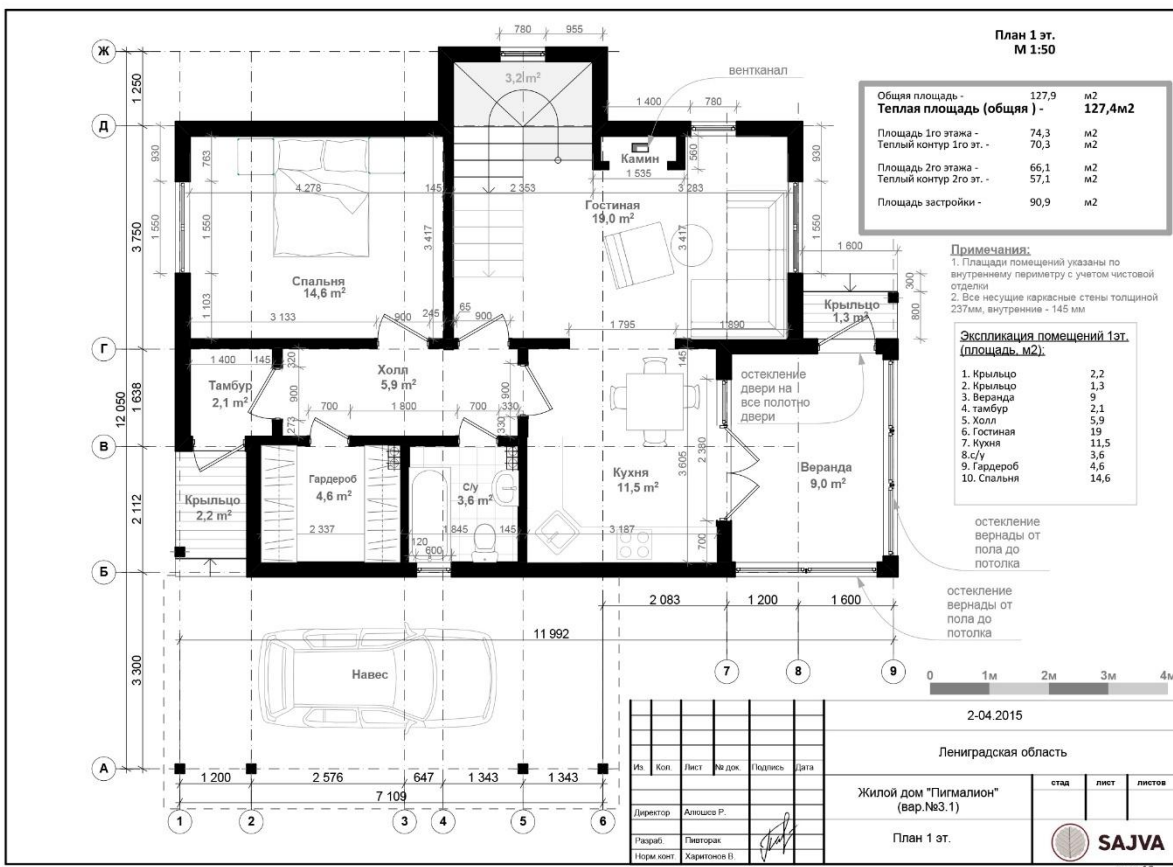
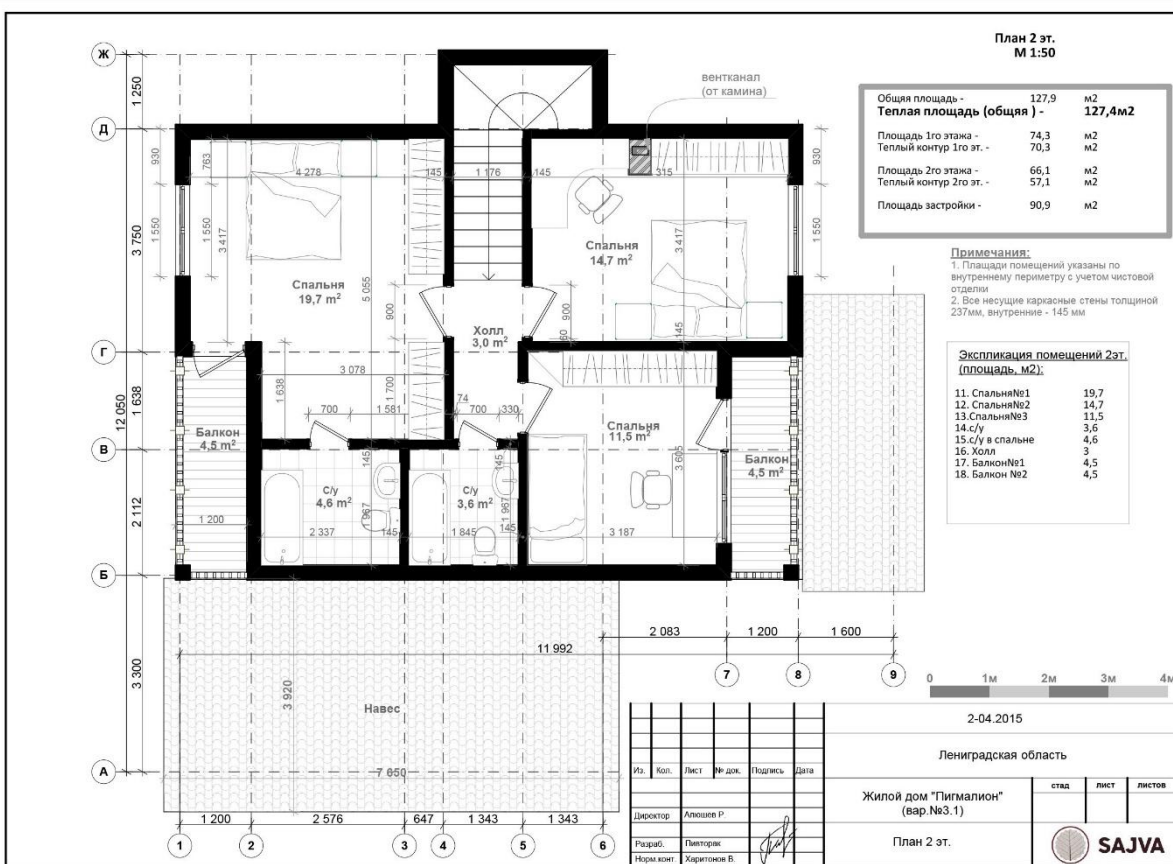






г. Санкт-Петербург,

Свердловская наб., д.44, БЦ Зима, оф.204/ тел. 777-234-7





# SAJVA

г. Санкт-Петербург,

Свердловская наб., д.44, БЦ Зима, оф.204/ тел. 777-234-7

| Наименование                     | Стоимость   |
|----------------------------------|-------------|
| БАЗА                             | 1 657 000 ₹ |
| <b>ФАСАД</b>                     |             |
| Имитация бруса                   | 175 000 ₹   |
| Штукатурная система              | 375 000 ₹   |
| <b>ФУНДАМЕНТ</b>                 |             |
| Свайно-винтовой (40 свай)*       | 210 000 ₹   |
| Железобетонная монолитная плита* | 472 000 ₹   |
| <b>КРОВЛЯ</b>                    |             |
| Цементно песчанная               | 262 000 ₹   |
| Мягкая кровля Шингалас           | 137 000 ₹   |
| Металлочерепица монтеррей        | 98 000 ₹    |
| <b>ОТДЕЛКА ВНУТРИ</b>            |             |
| Имитация бруса                   | 198 000 ₹   |
| Вагонка Евро                     | 120 000 ₹   |
| Гипсокартон влагостойкий         | 65 000 ₹    |
| <b>НАВЕС ПОД АВТОМОБИЛЬ</b>      |             |
| Навес под автомобиль (на сваях)  | 71 000 ₹    |
| Терраса                          | 102 000 ₹   |

\* точная стоимость любого типа фундамента, может быть дана только после геологии конкретного участка.



| <b>Базовая стоимость включает в себя</b>  |   |
|---|---|
| <b>1. Силовой каркас</b>  | <ul style="list-style-type: none"><li>• внешние стены 45*145</li><li>• внутренние стены 45*95</li><li>• стропильная система 45*195</li><li>• перекрытие дома 45*195</li><li>• черновой пол ОСБ 18 мм второй этаж</li></ul>  |
| <b>2. Утепление дома</b>  | <ul style="list-style-type: none"><li>• Внешние стены 150 мм</li><li>• Перекрытие 150 мм</li><li>• Кровля 200 мм (или перекрытие в зависимости от проекта)</li><li>• Перегородки 100 мм</li></ul>   |
| <b>3. Внешняя обшивка дома «Изоплат 12 мм»</b>  |   |
| <b>4. Разводка электричества в дома по стандартной схеме (без оконченных устройств)</b>                             |   |
| <b>5. Разводка воды и канализации по стандартной схеме (без оконченных устройств)</b>                               |   |
| <b>6. Окна</b>  |   |
| <b>7. Перилла, ограждения</b>   |   |
| <b>Фасад дома</b>   |   |
| 1. Отделка фасада имитацией бруса сечением 20*200 + покраска  |   |
| 2. Отделка фасада штукатурной системой CAPAROL  |   |
| <b>Отделка внутри дома</b>  |   |
| 1. Гипсокартон влагостойкий   |   |
| 2. Вагонка Евро – без покраски  |   |
| 3. Имитация бруса 20*200 – без покраски   |   |
| <b>ФУНДАМЕНТ</b>  |   |
| <b>1. Свайно-винтовой</b>   | <ul style="list-style-type: none"><li>• <i>Без обвязки уголком</i></li><li>• <i>Без снятия плодородного слоя земли</i></li><li>• <i>Без облицовки фундамента</i></li><li>• Обвязка брусом 150*150</li><li>• Черновой пол ОСП 9 мм (для укладки утеплителя)</li><li>• Утепление 200 мм</li><li>• Лаги пола 45*195</li><li>• Черновой пол ОСБ 18 мм</li></ul> |
| <b>2. Железобетонная монолитная плита- толщина бетонной стяжки 200 мм + закладные</b>                               |   |
| <b>Кровля</b>   |   |
| 1. Металлочерепица монтеррей  |   |
| 2. Мягкая кровля Шингалас   |   |
| 3. Цементно песчанная черепица  |   |
| <b>Дополнительные пункты, не входящие в основную стоимость дома и оплачиваются отдельно при выборе данной опции</b> |   |
| 1. Навес под автомобиль открытый  |   |
| 2. Терраса закрытого типа   |   |
| 3. Теплый пол (рассчитывается индивидуально для каждого дома ориентировочная стоимость кв. метра)                   |   |
| 4. Система рекуперации воздуха (приточно-вытяжная система)  |   |
| 5. КИВ (клапан искусственной вентиляции)  |   |