

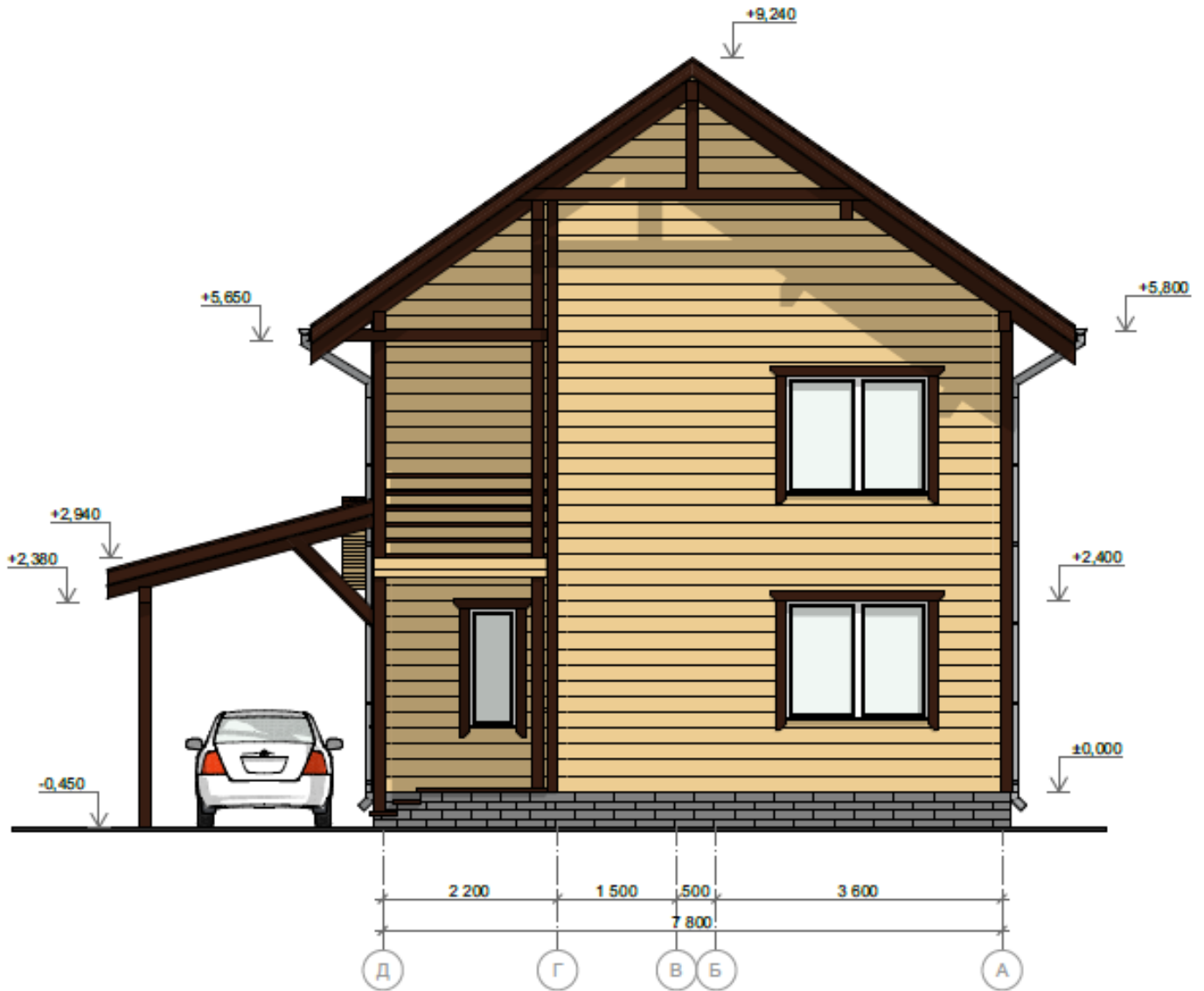


SAJVA

г. Санкт-Петербург,

Свердловская наб., д.44, БЦ Зима, оф.204/ тел. 777-234-7

Типовой проект «ТЛ 132»

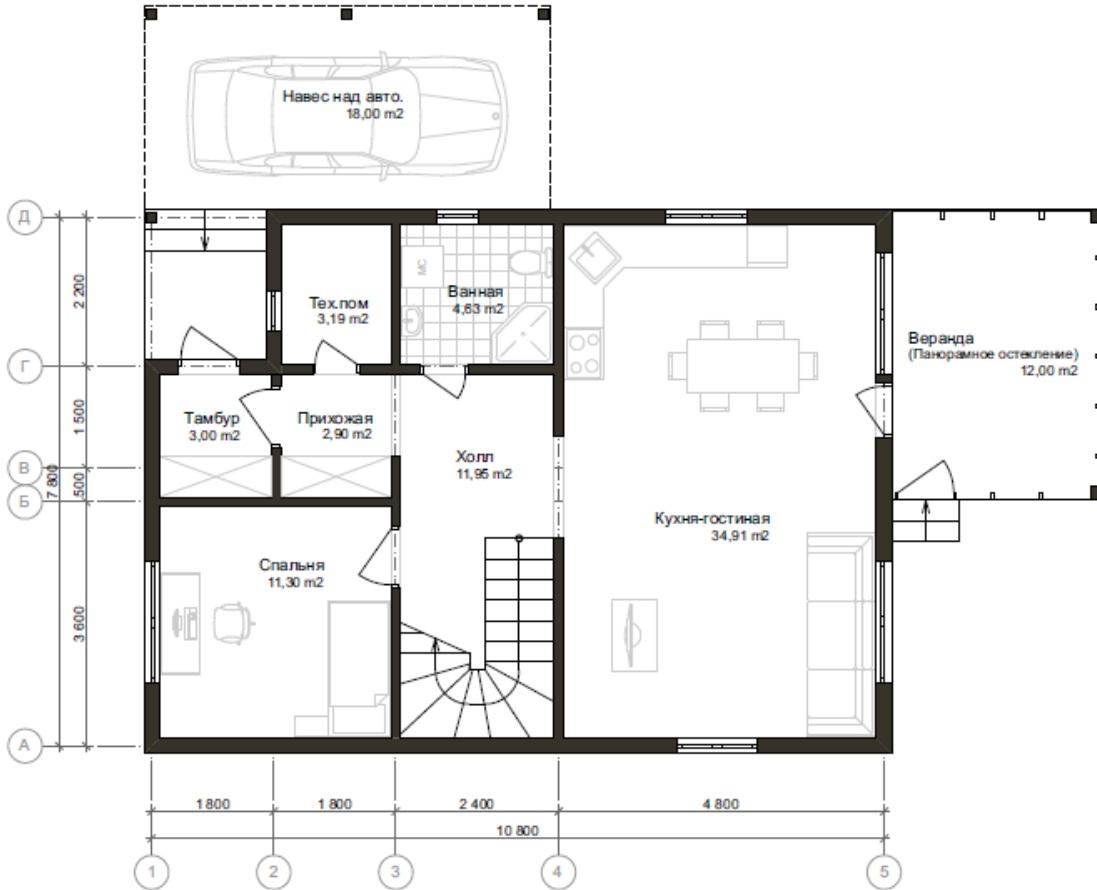




SAJVA

г. Санкт-Петербург,

Свердловская наб., д.44, БЦ Зима, оф.204/ тел. 777-234-7



Экспликация помещений 1эт.

№	Наименование	Площадь
1	Спальня	11,30
2	Холл	11,95
3	Кухня-гостиная	34,91
4	Прихожая	2,90
5	Тех.пом.	3,19
6	Ванная	4,63
6	Тамбур	3,00
Площадь помещений 1эт		71,88м²
Общая площадь дома		137,81м²



Экспликация помещений 2эт.

№	Наименование	Площадь
1	Спальня	17,79
2	Гардероб	3,31
3	Ванная	4,63
4	Холл	6,10
5	Спальня	16,40
6	Спальня	17,70
Площадь помещений 2эт		65,93м²
Общая площадь дома		137,81м²



SAJVA

г. Санкт-Петербург,

Свердловская наб., д.44, БЦ Зима, оф.204/ тел. 777-234-7

Наименование	Стоимость
БАЗА	1 785 000 ₹
Дополнительная обшивка ОСП 9 мм внутри дома	89 000 ₹
Дополнительная обшивка ОСП 12 мм внутри дома	139 000 ₹
ФАСАД	
Имитация бруса	198 000 ₹
Штукатурная система	рассчитывается индивидуально при выборе цветовой гаммы
ФУНДАМЕНТ	
Свайно-винтовой (40 свай)*	184 000 ₹
Железобетонная монолитная плита*	485 000 ₹
КРОВЛЯ	
Цементно песчаная	215 000 ₹
Мягкая кровля Шингалас	151 000 ₹
Металлочерепица монтеррей	113 000 ₹
ОТДЕЛКА ВНУТРИ	
Имитация бруса	203 000 ₹
Вагонка Евро	130 000 ₹
Гипсокартон влагостойкий	69 000 ₹
НАВЕС ПОД АВТОМОБИЛЬ, ТЕРРАСА	
Навес под автомобиль (на сваях)	72 000 ₹
Терраса	138 000 ₹

* точная стоимость любого типа фундамента, может быть дана только после геологии конкретного участка.



SAJVA

г. Санкт-Петербург,

Свердловская наб., д.44, БЦ Зима, оф.204/ тел. 777-234-7

Базовая стоимость включает в себя

<ol style="list-style-type: none">1. Силовой каркас<ul style="list-style-type: none">• внешние стены 45*145• внутренние стены 45*95• стропильная система 45*195• перекрытие дома 50*195• пол ОСП 18 мм - второй этаж2. Утепление дома<ul style="list-style-type: none">• Внешние стены 150 мм• Перекрытие 150 мм• Кровля 200 мм (или перекрытие в зависимости от проекта) Внутренние перегородки 100 мм3. Внешняя обшивка дома плитой «Изоплат 25 мм»-шип-паз4. Разведение электричества в дома по стандартной схеме (без оконченных устройств)5. Разведение воды и канализации по стандартной схеме (без оконченных устройств)6. КИВ (клапан искусственной вентиляции)7. Отделка окон, углов, с внешней стороны (обрамление фасада)8. Вывоз мусора9. Доставка всех материалов на объект10. Электричество11. Вода12. Краска для фасада Тиккурилла13. Проход через кровлю "Вент проход"14. Окна, отливы15. Перилла, ограждения16. Водосточная система- пластик17. Мауэрлата и балки из клеёного бруса18. Пиломатериал сухой и антисептирован	<ol style="list-style-type: none">1. Силовой каркас<ul style="list-style-type: none">• внешние стены 45*145• внутренние стены 45*95• стропильная система 45*195• перекрытие дома 45*195• черновой пол ОСБ 18 мм второй этаж2. Утепление дома<ul style="list-style-type: none">• Внешние стены 150 мм• Перекрытие 150 мм• Кровля 200 мм (или перекрытие в зависимости от проекта)• Перегородки 100 мм3. Внешняя обшивка дома «Изоплат 12 мм»4. Разведение электричества в дома по стандартной схеме (без оконченных устройств)5. Разведение воды и канализации по стандартной схеме (без оконченных устройств)6. Окна7. Перилла, ограждения
БАЗА - 1 785 000 ₹ Дополнительная обшивка ОСП 9 мм внутри дома - 89 000 ₹ Дополнительная обшивка ОСП 12 мм внутри дома - 139 000 ₹	БАЗА – 1 630 000 ₹ (КП размещено у Вас на сайте)
Фасад дома	
<ol style="list-style-type: none">1. Отделка фасада имитацией бруса сечением 20*200 + покраска Тиккурилла2. Отделка фасада штукатурной системой CAPAROL - рассчитывается индивидуально при выборе цветовой гаммы	
Отделка внутри дома	
<ol style="list-style-type: none">1. Гипсокартон влагостойкий2. Вагонка Евро – без покраски3. Имитация бруса 20*200 – без покраски	
ФУНДАМЕНТ	
<ol style="list-style-type: none">1. Свайно-винтовой (105 мм* 2500мм+ заливка цементно-песчаной смесью)<ul style="list-style-type: none">• <i>Без обвязки уголком</i>• <i>Без снятия плодородного слоя земли (в виду его отсутствия на объекте)</i>• <i>Без облицовки фундамента</i>• Обвязка брусом разного сечения в зависимости от выбранного проекта (150*150, 150*200)• Черновой пол ОСП 9 мм (для укладки утеплителя)• Утепление 200 мм• Лаги пола 45*195• пол ОСП 18 мм	



SAJVA

г. Санкт-Петербург,

Свердловская наб., д.44, БЦ Зима, оф.204/ тел. 777-234-7

2. Железобетонная монолитная плита- толщина бетонной стяжки 200 мм + закладные
Кровля
<ol style="list-style-type: none">1. Металлочерепица монтеррей 0,45 мм2. Мягкая кровля Шингалас + осп 9 мм3. Цементно песчанная черепица
Дополнительные пункты, не входящие в основную стоимость дома и оплачиваются отдельно при выборе данной опции
<ol style="list-style-type: none">1. Навес под автомобиль открытый2. Навес под террасу открытого/ закрытого типа3. Терраса закрытого типа4. Теплый пол (рассчитывается индивидуально для каждого дома ориентировочная стоимость кв. метра)5. Система рекуперации воздуха (приточно-вытяжная система)