



SAJVA

г. Санкт-Петербург,

Свердловская наб., д.44, БЦ Зима, оф.204/ тел. 777-234-7

Типовой проект «Уютный»

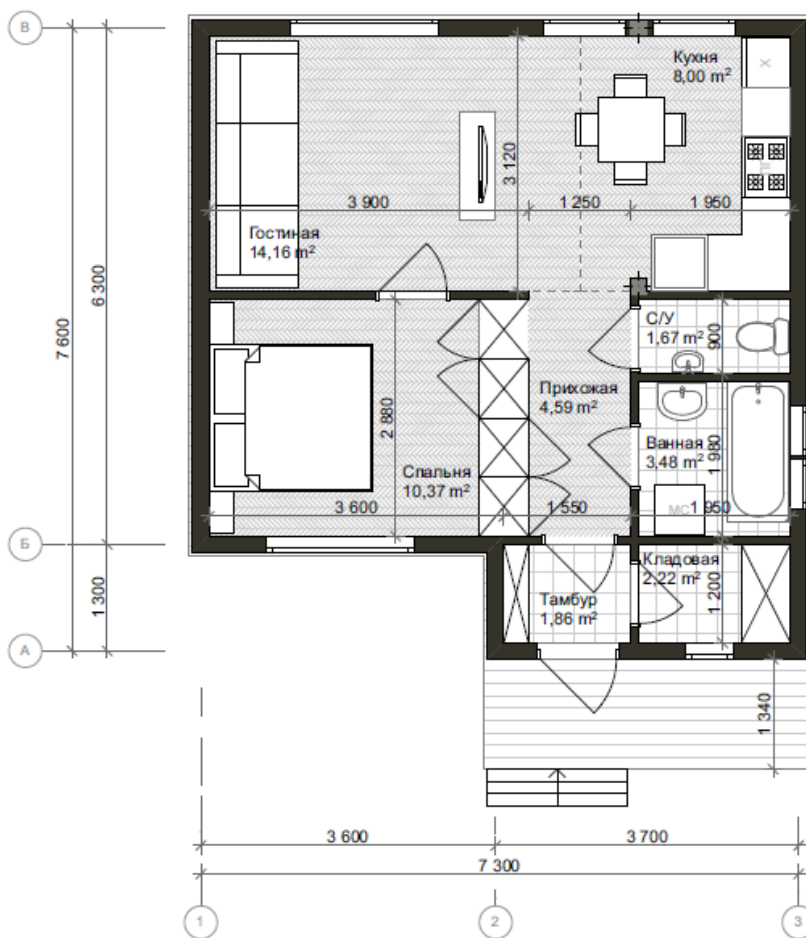




SAJVA

г. Санкт-Петербург,

Свердловская наб., д.44, БЦ Зима, оф.204/ тел. 777-234-7



ЭКОНОМ

№	Наименование	Площадь
1	Тамбур	1,86
2	Кладовая	2,22
3	Спальня	10,37
4	Прихожая	4,59
5	Ванная	3,48
6	С/У	1,67
7	Гостиная	14,16
8	Кухня	8,00
Общая площадь		46,35 м ²



SAJVA

г. Санкт-Петербург,

Свердловская наб., д.44, БЦ Зима, оф.204/ тел. 777-234-7

НАИМЕНОВАНИЕ	Стоимость
БАЗА	1 050 000 ₹
Дополнительная обшивка ОСП 9 мм внутри дома	44 000 ₹
Дополнительная обшивка ОСП 12 мм внутри дома	83 000 ₹
ФАСАД	
Имитация бруса+покраска	114 000 ₹
Штукатурная система	рассчитывается индивидуально при выборе цветовой гаммы
ФУНДАМЕНТ	
Свайно-винтовой *	148 000 ₹
Железобетонная монолитная плита *	262 000 ₹
КРОВЛЯ	
Цементно песчаная	142 000 ₹
Мягкая кровля Шингалас	86 000 ₹
Металлочерепица монтеррей	49 000 ₹
ОТДЕЛКА ВНУТРИ	
Имитация бруса	105 000 ₹
Вагонка Евро	74 000 ₹
Гипсокартон влагостойкий	31 000 ₹
НАВЕС ПОД АВТОМОБИЛЬ	
Навес под автомобиль (на сваях)	57 000 ₹

* точная стоимость любого типа фундамента, может быть дана только после геологии конкретного участка.



Базовая стоимость включает в себя

<ol style="list-style-type: none">Силовой каркас<ul style="list-style-type: none">внешние стены 45*145внутренние стены 45*95стропильная система 45*195перекрытие дома 50*195пол ОСП 18 мм - второй этажУтепление дома<ul style="list-style-type: none">Внешние стены 150 ммПерекрытие 150 ммКровля 200 мм (или перекрытие в зависимости от проекта) Внутренние перегородки 100 ммВнешняя обшивка дома плитой «Изоплат 25 мм»-шип-пазРазведение электричества в дома по стандартной схеме (без оконченных устройств)Разведение воды и канализации по стандартной схеме (без оконченных устройств)КИВ (клапан искусственной вентиляции)Отделка окон, углов, с внешней стороны (обрамление фасада)Вывоз мусораДоставка всех материалов на объектЭлектричествоВодаКраска для фасада ТиккуриллаПроход через кровлю "Вент проход"Окна, отливыПерилла, огражденияВодосточная система- пластикМауэрлата и балки из клеёного брусаПиломатериал сухой и антисептирован	<ol style="list-style-type: none">Силовой каркас<ul style="list-style-type: none">внешние стены 45*145внутренние стены 45*95стропильная система 45*195перекрытие дома 45*195черновой пол ОСБ 18 мм второй этажУтепление дома<ul style="list-style-type: none">Внешние стены 150 ммПерекрытие 150 ммКровля 200 мм (или перекрытие в зависимости от проекта)Перегородки 100 ммВнешняя обшивка дома «Изоплат 12 мм»Разведение электричества в дома по стандартной схеме (без оконченных устройств)Разведение воды и канализации по стандартной схеме (без оконченных устройств)ОкнаПерилла, ограждения
БАЗА - 1 050 000 ₹ Дополнительная обшивка ОСП 9 мм внутри дома - 44 000 ₹ Дополнительная обшивка ОСП 12 мм внутри дома - 83 000 ₹	БАЗА – 893 000 ₹ (КП размещено у Вас на сайте)
Фасад дома	
<ol style="list-style-type: none">Отделка фасада имитацией бруса сечением 20*200 + покраска Тиккурилла-Отделка фасада штукатурной системой CAPAROL - рассчитывается индивидуально при выборе цветовой гаммы	
Отделка внутри дома	
<ol style="list-style-type: none">Гипсокартон влагостойкийВагонка Евро – без покраскиИмитация бруса 20*200 – без покраски	
ФУНДАМЕНТ	
<ol style="list-style-type: none">Свайно-винтовой (105 мм* 2500мм+ заливка цементно-песчаной смесью)<ul style="list-style-type: none">Без обвязки уголкомБез снятия плодородного слоя земли (в виду его отсутствия на объекте)Без облицовки фундаментаОбвязка брусом разного сечения в зависимости от выбранного проекта (150*150, 150*200)Черновой пол ОСП 9 мм (для укладки утеплителя)Утепление 200 ммЛаги пола 45*195пол ОСП 18 ммЖелезобетонная монолитная плита- толщина бетонной стяжки 200 мм + закладные -262 000 ₹	
Кровля	



SAJVA

г. Санкт-Петербург,

Свердловская наб., д.44, БЦ Зима, оф.204/ тел. 777-234-7

- | |
|--|
| <ol style="list-style-type: none">1. Металлочерепица монтеррей 0,45 мм2. Мягкая кровля Шингалас + осп 9 мм3. Цементно песчанная черепица |
|--|

Дополнительные пункты, не входящие в основную стоимость дома и оплачиваются отдельно при выборе данной опции

- | |
|--|
| <ol style="list-style-type: none">1. Навес под автомобиль открытый2. Навес под террасу открытого/ закрытого типа3. Терраса закрытого типа4. Теплый пол (рассчитывается индивидуально для каждого дома ориентировочная стоимость кв. метра)5. Система рекуперации воздуха (приточно-вытяжная система) |
|--|